

VDP-411 & VDP 412

[www.e-anagnostou.gr](http://www.e-anagnostou.gr)

τηλ. 2109014260

## ΟΔΗΓΙΕΣ ΧΡΗΣΗΣ



### ΒΑΣΙΚΕΣ ΟΔΗΓΙΕΣ ΑΣΦΑΛΕΙΑΣ

- Απγορευείται οποιαδήποτε μετατροπή σε οποιοδήποτε εξάρτημα ή τμήμα της συσκευής. Οποιαδήποτε μετατροπή μπορεί να προκαλέσει σημαντικούς κινδύνους ενώ αναιρεί και την ισχύ του σήματος **CE** που φέρουν οι συσκευές.
- Οποιαδήποτε επισκευή του προϊόντος πρέπει να γίνεται μόνο από ειδικευμένους τεχνικούς.
- Η οθόνη θυροτηλεόρασης **ΔΕΝ** είναι παιχνίδι και πρέπει να κρατείται μακριά από παιδιά. Περιέχει μικρά εξαρτήματα και εξαρτήματα που μπορεί να αποσπαστούν και να θέσουν σε κίνδυνο την υγεία του παιδιού αν τα καταπιεί ή τα βάλει στο στόμα του.
- Η οθόνη προορίζεται για χρήση **ΜΟΝΟ** σε εσωτερικούς χώρους στους οποίους δεν υπάρχει υγρασία.
- Ποτέ μην εγκαθιστάτε τις συσκευές σε περιβάλλον όπου υπάρχει υψηλή συγκέντρωση σκόνης, υπάρχουν εύφλεκτα υλικά ή αέρα, ή χημικά διαλυτικά κλπ. Υπάρχει σοβαρός κίνδυνος έκρηξης ή πυρκαγιάς.



- Ποτέ μην εγκαθιστάτε την οθόνη σε σημεία όπου υπάρχει έντονη ηλεκτρομαγνητική ακτινοβολία, υψηλή

VDP-411 & VDP-412

[www.e-anagnostou.gr](http://www.e-anagnostou.gr)

θερμοκρασία ή μπορεί να εκτεθεί σε εισροή υγρών.



- Μην αφήνετε τα υλικά της συσκευασίας σε σημείο που μπορεί να έχουν πρόσβαση παιδιά, τα υλικά συσκευασίας μπορεί να αποδειχθούν επικίνδυνα για αυτά.
- Πάντα να χειρίζεστε τις συσκευές με προσοχή, μπορεί να καταστραφούν από κρούση ή τυχαία πτώση τους, ακόμα και από χαμηλό ύψος.
- Η εγγύηση παύει να ισχύει αν η συσκευή χρησιμοποιηθεί με τρόπο ή σκοπό διαφορετικό από αυτόν που αναφέρεται στις οδηγίες χρήσης.
- Ο κατασκευαστής και ο εισαγωγέας του προϊόντος καμία ευθύνη δεν φέρουν για άμεσες ή έμμεσες επιταγόμενες ζημιές που προέρχονται από λανθασμένη χρήση ή χρήση ανακόλουθη με όσα αναφέρονται στις οδηγίες χρήσης και προφύλαξης. Σε κάθε μια από τις παραπάνω περιπτώσεις η εγγύηση της συσκευής παύει να ισχύει.
- Στο σημείο εγκατάστασης της οθόνης θα πρέπει να υπάρχει ισχυρό σήμα **WiFi**.

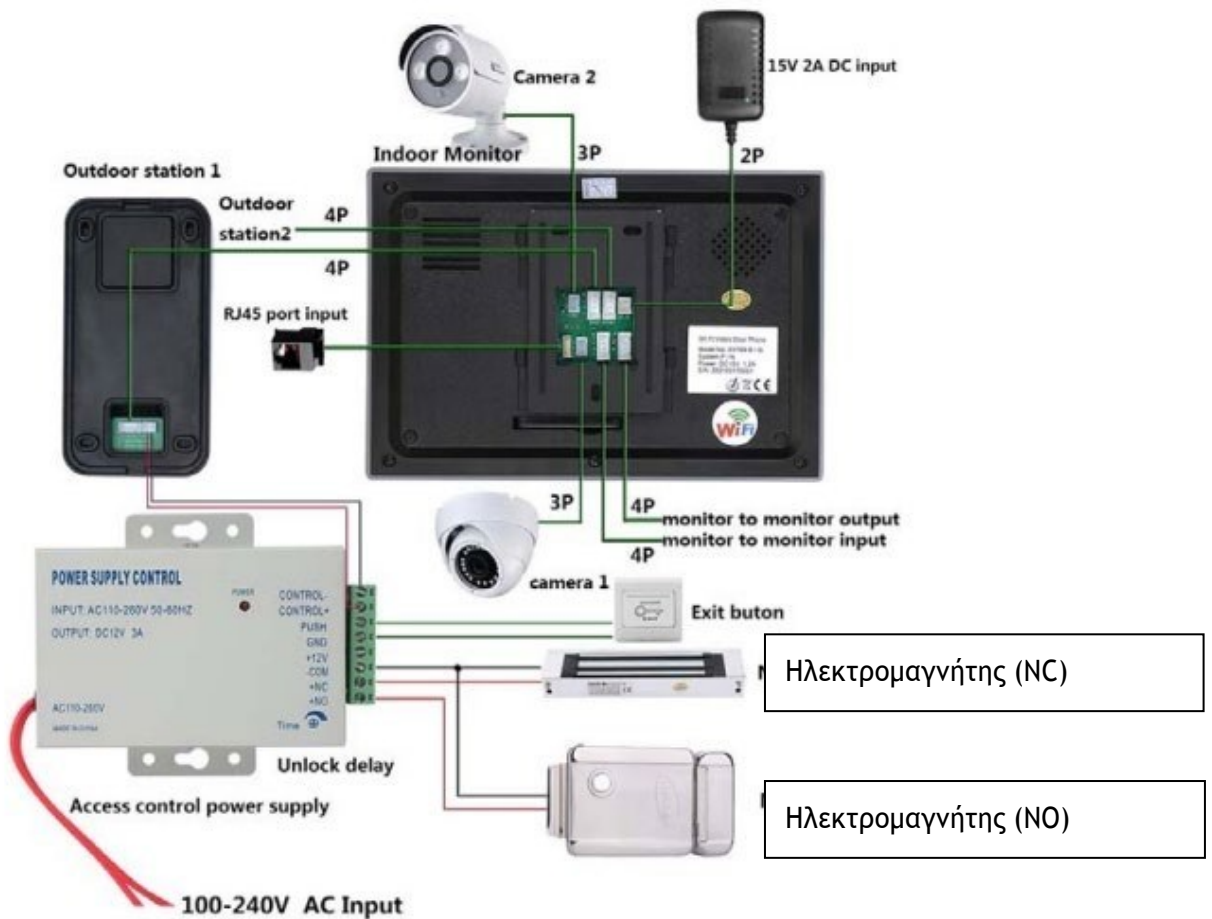
### Ακροδέκτες συνδέσεων ρυθμιστικά



**Σημείωση: Ο βραχυκυκλωτήρας που υπάρχει κάτω από τους ακροδέκτες πρέπει να είναι στην θέση **L** αν θέλετε η εντολή ανοίγματος να είναι Ψυχρή επαφή ή στην θέση **H** αν θέλετε η εντολή ανοίγματος να είναι τάση 12V DC /150mA.**



### Γενική συνδεσμολογία συστήματος



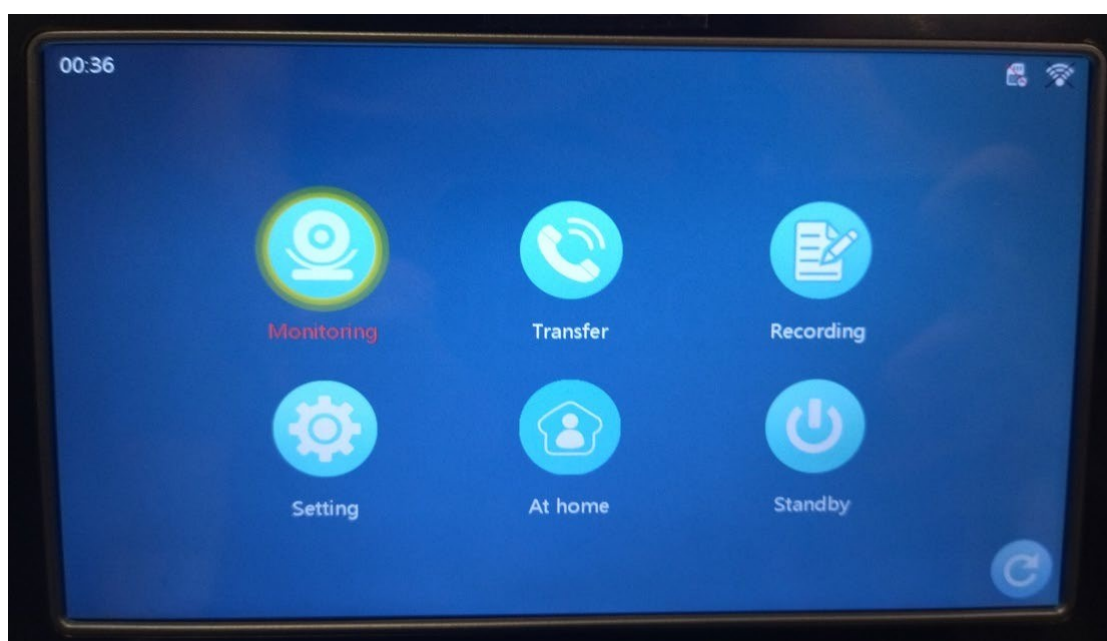
## Σημαντικές σημειώσεις

Για την σύνδεση με το κυπρί ή τον ηλεκτρομαγνήτη της πόρτας προτείνεται η χρήση τωντροφοδοτικών PSU-3ACR ή PSU ACR.

Δώστε ιδιαίτερη προσοχή στη σωστή σύνδεση της πολικότητας των καλωδίων εντολής ανοίγματος.

## Βασικές λειτουργίες

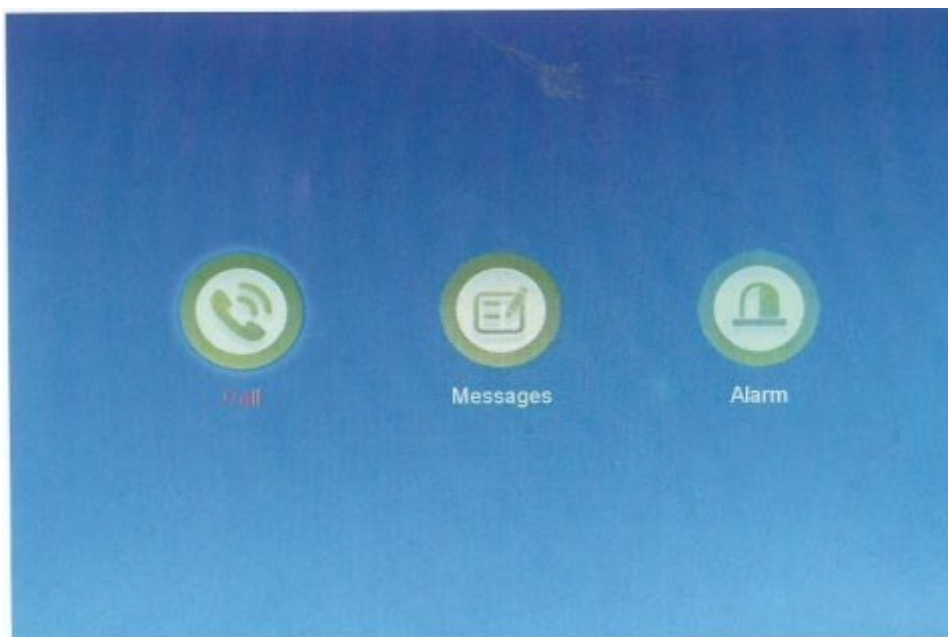
Αγγίζοντας μια φορά την επιφάνεια της οθόνης εμφανίζεται η αρχική οθόνη τουσυστήματος




Με την επιλογή Monitoring μπορείτε να διαλέξετε από ποια είσοδο ή κάμερα θα έχετε εικόνα (στην περίπτωση που στο σύστημα υπάρχουν εγκατεστημένα περισσότερα από ένα σημεία εισόδου).


Με την επιλογή Transfer μπορείτε να καλέστε τις υπόλοιπες οθόνες της εγκατάστασης(αν έχετε επιλέξει σεντ με περισσότερες από μια οθόνες)

Επιλέγοντας Recording μπορείτε να δείτε τα αρχεία κλήσεων του συστήματος



### **Απάντηση κλήσης**

**Όταν κάποιος επισκέπτης καλέσει το διαμέρισμα ο ένοικος ακουμπώντας το  μπορεί να συνομιλήσει μαζί του και στην συνέχεια να ανοίξει την πόρτα ακουμπώντας το**

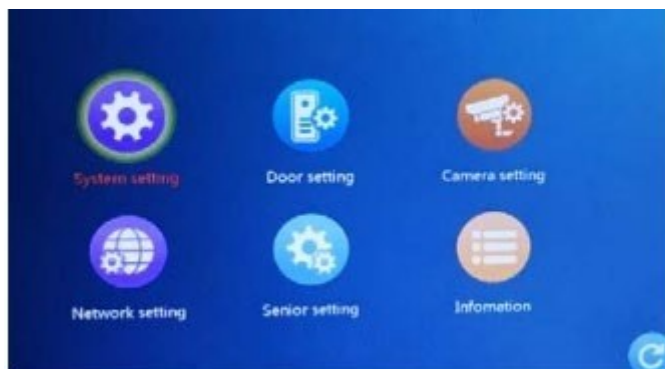
** . Μετά από 10 δευτερόλεπτα η οθόνη θα επανέλθει σε κατάσταση αναμονής. Ο ένοικος μπορεί να τερματίσει την κλήση και χωρίς να ανοίξει απλά ακουμπώντας το**



**Κατά την διάρκεια της συνομιλίας μπορείτε να αυξομειώσετε την ηχητική ένταση χρησιμοποιώντας τα αντίστοιχα κουμπιά ενώ μπορείτε να πάρετε ένα στιγμιότυπο ή βίντεο αν έχετε βάλει κάρτα μνήμης SD στην οθόνη.**

## Ρυθμίσεις

Αγγίζοντας την επιλογή **Settings** θα εμφανιστεί το μενού ρυθμίσεων του συστήματος.



Επιλέγοντας **System Setting** ρυθμίζετε τις βασικές λειτουργικές παραμέτρους του συστήματος. Είναι σημαντικό να ορίσετε τον αριθμό κουδουνιού -διαμερίσματος που αντιστοιχεί στην οθόνη από την επιλογή **Device ID** (Η εργοστασιακή ρύθμιση είναι 1 και πρέπει να επιλεγθεί αν έχετε εξωτερική μονάδα με 1 μπουτόν)



Μέσω της επιλογής **Door Setting** ελέγχετε τις παραμέτρους λειτουργίας κάθε σημείου εισόδου (μπουτονιέρας) Είναι σημαντικό η ρύθμιση **Enable**

**Switch να είναι στην επιλογή ON και η ρύθμιση Signal Type να είναι στην επιλογή AHD720**





**Μέσα από την Επιλογή Network Settings ρυθμίζεται τις παραμέτρους σύνδεσης της οθόνης με το δίκτυο καθώς και του ελέγχου της μέσω της εφαρμογής TUYA. Προκειμένου να είναι δυνατή η δήλωση της οθόνης στην εφαρμογή πρέπει να επιλέξετε EZ Mode στην επιλογή Net Pairing Mode.**



**Για να δηλώσετε την οθόνη στην εφαρμογή και να μπορείτε να την ελέγχετε από το κινητό σας ακολουθήστε τα παρακάτω βήματα:**

**Εγκατάσταση της εφαρμογής του Tuya σε κινητό.**

Κατεβάστε και εγκαταστήστε την εφαρμογή **Tuya**

Αναζητήστε **"Tuya Smart"** στο **Apple Store** ή στο **Google Store** και εγκαταστήστε το λογισμικό.

**Εγγραφή λογαριασμού και είσοδος**

1. Κάντε κλικ στο **Εγγραφή** για να ξεκινήσετε να χρησιμοποιείτε την εφαρμογή **"Tuya Smart"**.

VDP-411 & VDP-412

[www.e-anagnostou.gr.gr](http://www.e-anagnostou.gr.gr)

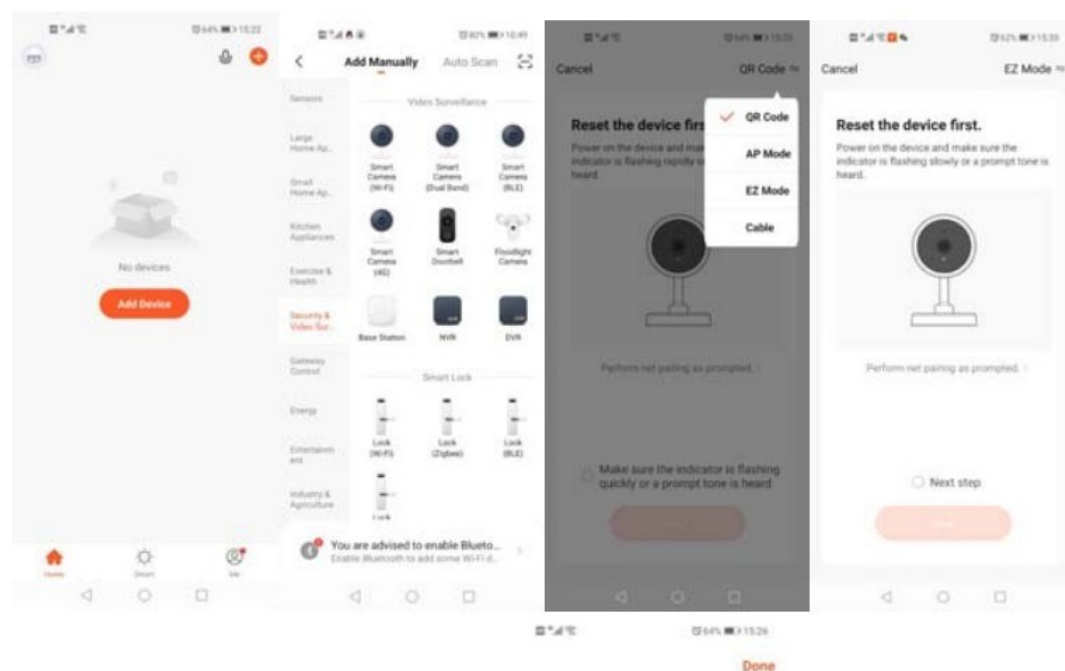
**2. Για να διασφαλίσετε ότι οι λειτουργίες της εφαρμογής λειτουργούν, επιτρέψτε όλες τις άδειες πρόσβασης που θα ζητηθούν.**

Για την συνέχεια βεβαιωθείτε πως το κινητό σας είναι συνδεδεμένο στο δίκτυο **WiFi** μέσω του οποίου θα έχει πρόσβαση η οθόνη στο δίκτυο και ενεργοποιήστε την λειτουργία **Bluetooth** στο κινητό σας.

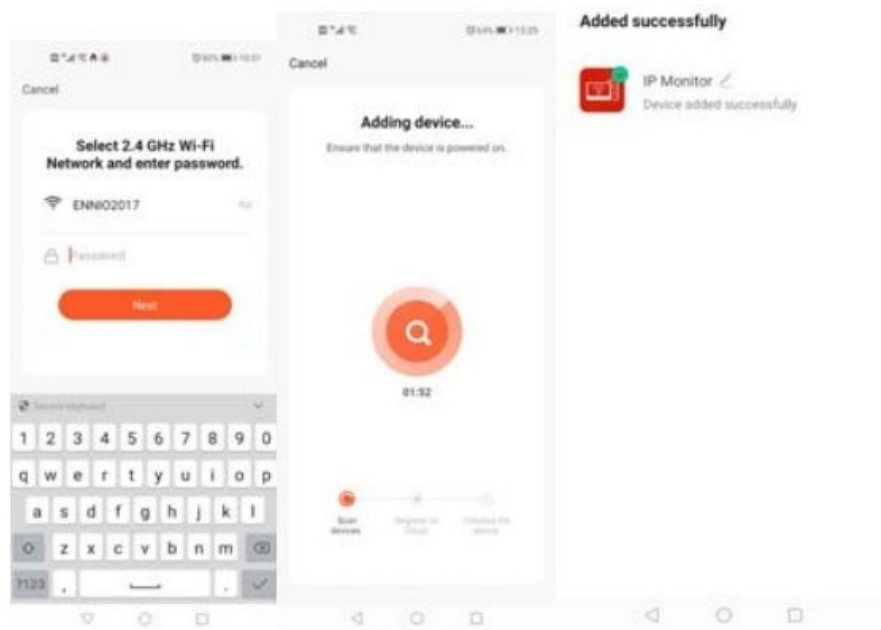
Ανοίξτε την εφαρμογή **TUYA** στο κινητό σας, επιλέξτε **Add Device**

**Σημαντική σημείωση: Στην οθόνη από τις ρυθμίσεις δικτύου θα πρέπει να έχετε επιλέξει EZ Mode.**

Από την εφαρμογή αφού έχετε επιλέξει τη συσκευή από τις επιλογές πάνω δεξιά επιλέξτε **EZ Mode** και στην συνέχεια επιλέξτε το **WiFi** δίκτυο και εισάγετε τον κωδικό του **WiFi** που είναι συνδεδεμένο το κινητό σας και θα συνδεθεί η οθόνη.



Θα ακολουθήσει η ανταλλαγή δεδομένων κατά την οποία θα εμφανίζεται η παρακάτω οθόνη στο κινητό σας και στην συνέχεια θα μπορείτε να έχετε πρόσβαση στην οθόνη από το κινητό σας.



## ΔΗΛΩΣΗ ΣΥΜΜΟΡΦΩΣΗΣ CE

Με την παρούσα δηλώνεται ότι η οθόνη **VDP-111** και **VDP-112** συμμορφώνονται προς τις ουσιαστικές απαιτήσεις και τις λοιπές σχετικές διατάξεις της κοινοτικής οδηγίας **RED (2014/53/EU Radio Equipment Directive)** και φέρει τη σήμανση **CE**. Αντίγραφο της δήλωσης συμμόρφωσης είναι διαθέσιμη

## ΆΛΛΕΣ ΠΛΗΡΟΦΟΡΙΕΣ - ΣΗΜΑΝΤΙΚΕΣ ΠΛΗΡΟΦΟΡΙΕΣ

Για τον καθαρισμό της οθόνης να χρησιμοποιείτε μόνο ένα ελάχιστα υγραμένο με νερό πανί. Ποτέ μην χρησιμοποιείτε, διαλυτικά υγρά, σπρέι κλπ μας και μπορεί να καταστρέψουν το περιβλημα της οθόνης.

**ΠΡΟΣΟΧΗ:** Σε καμία περίπτωση μην ανοίγετε το περιβλημα της οθόνης.

Σε περίπτωση οποιασδήποτε δυσλειτουργίας επικοινωνήστε με τον υπεύθυνο εγκαταστάτη τεχνικό του συστήματός σας.

Οι όροι εγγύησης του προϊόντος αναφέρονται στην ιστοσελίδα

Για οποιαδήποτε επιπλέον πληροφορία μπορείτε να επικοινωνήσετε στο τηλέφωνο

**210 9014260** ή μέσω ηλεκτρονικού ταχυδρομείου στο [info@e-anagnostou.gr](mailto:info@e-anagnostou.gr)



Αν και το προϊόν δεν περιέχει βλαβερά υλικά μετά το τέλος της ωφέλιμης ζωής του πρέπει να ανακυκλώνεται σύμφωνα με τους τοπικούς και Ευρωπαϊκούς κανονισμούς για την ανακύκλωση ηλεκτρονικών συσκευών.